

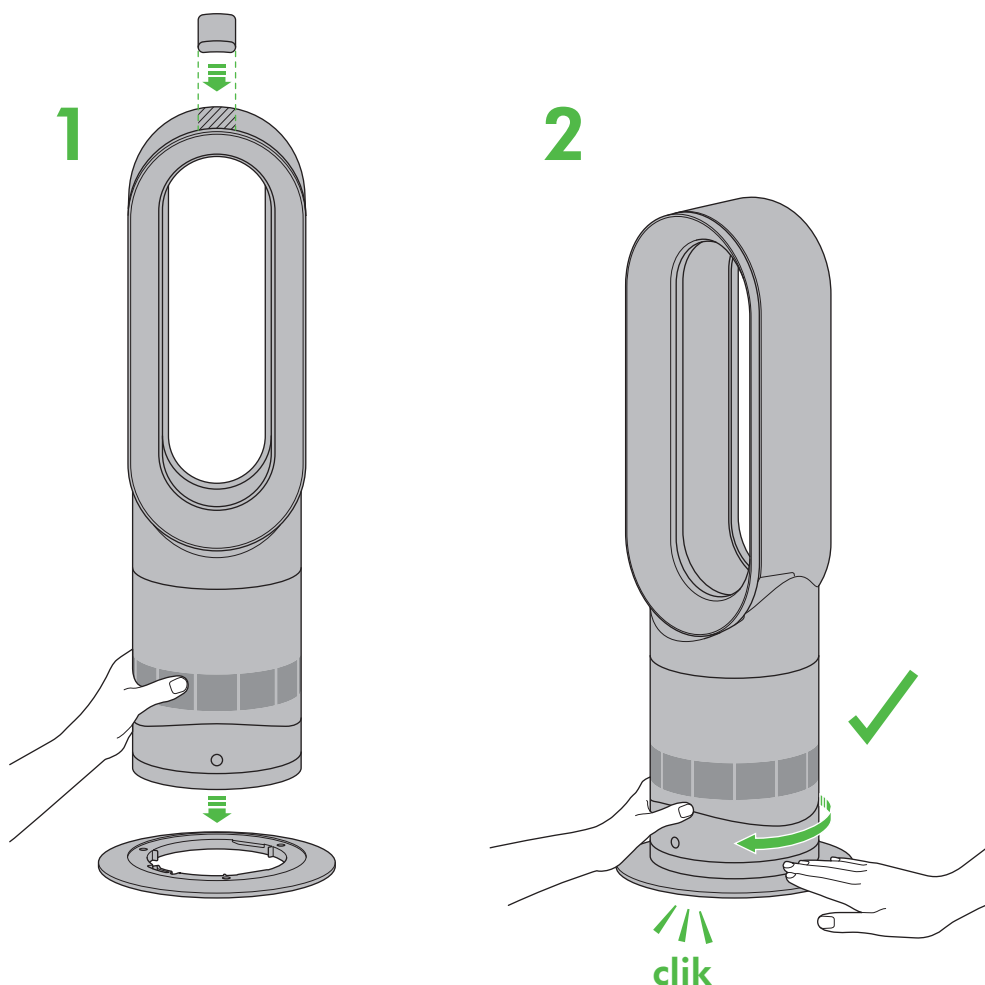
OPERATING MANUAL

Manuel d'utilisation
 Bedienungsanleitung
 Handleiding
 Manual de instrucciones
 Manuale d'uso
 Руководство по эксплуатации
 Priročnik za uporabo



ASSEMBLY MONTAGE ZUSAMMENBA ASSEMBLAG MONTAJE MONTAGGIO СБОРКА SESTAVNI DELI

Remote control docks magnetically.
 Télécommande magnétique.
 Fernbedienung mit magnetischem Kontakt.
 De afstandsbediening wordt magnetisch gekoppeld.
 El mando a distancia se acopla magnéticamente.
 Telecomando con alloggiamento magnetico.
 Крепление пульта дистанционного управления с помощью магнита.
 Daljinski upravljalnik se magnetno priklopi.



REGISTER YOUR GUARANTEE TODAY

ENREGISTREZ MAINTENANT VOTRE GARANTIE

REGISTRIEREN SIE AM BESTEN NOCH HEUTE IHRE GARANTIE

REGISTREER UW GARANTIE VANDAAG

REGISTRE LA GARANTÍA HOY MISMO

REGISTRI OGGI STESSO LA GARANZIA

ЗАРЕГИСТРИРУЙТЕ ВАШЕ ИЗДЕЛИЕ

REGISTRIRAJTE VAŠO GARANCIJO ŠE DANES

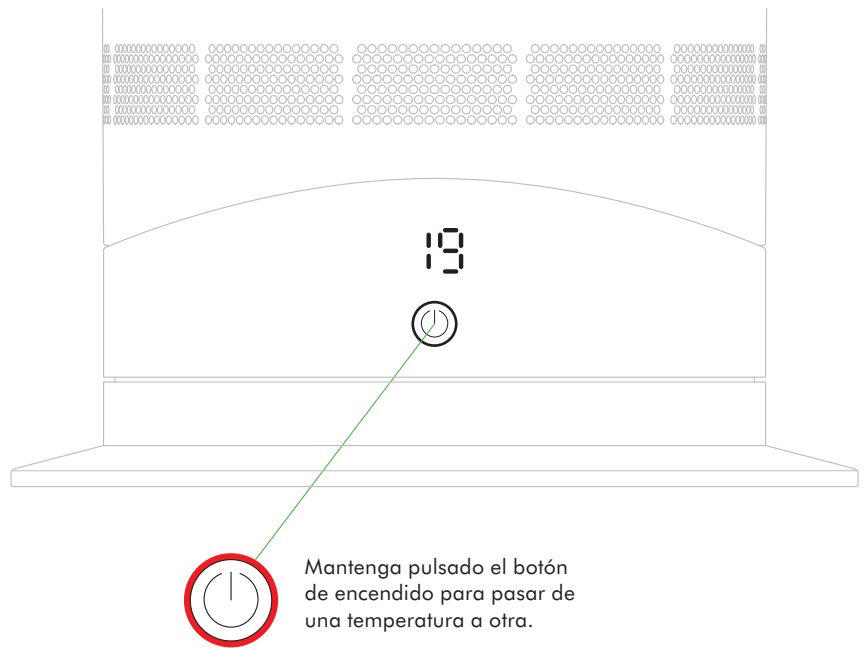




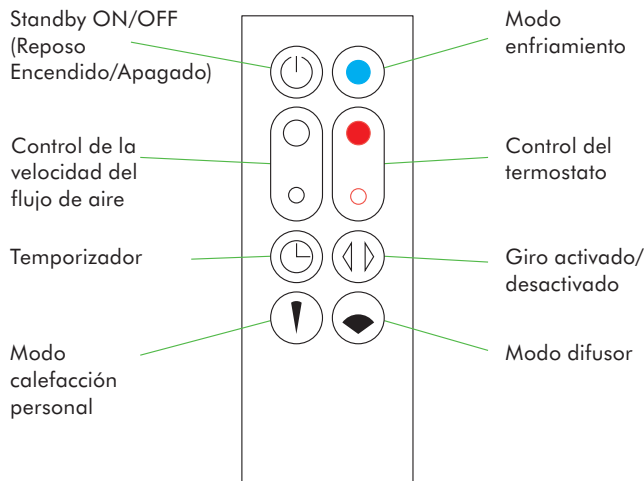
Cada vez que se selecciona el modo calefacción, este lleva a cabo un breve ciclo de calibración. El flujo de aire se controlará automáticamente durante este ciclo. Una vez terminado el ciclo de calibración, el flujo del aire volverá a la velocidad seleccionada.

La primera vez que se utilice, la temperatura del aparato se fijará por defecto 3 °C por encima de la temperatura ambiente detectada. A partir de ese momento, el aparato recordará la última temperatura deseada que se haya fijado.

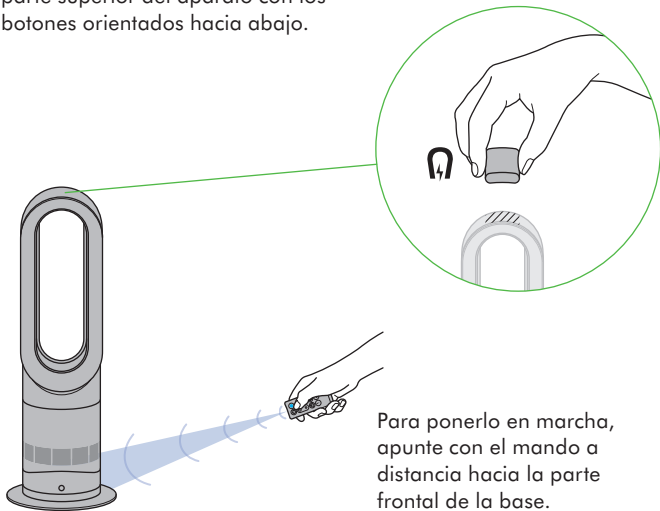
Seleccione la temperatura ambiente que desee. Pulsar el botón rojo grande aumenta la temperatura deseada en 1 °C, mientras que pulsar el botón rojo más pequeño la disminuye en 1 °C. El aparato no funcionará en el modo de calefacción a menos que la temperatura deseada esté por encima de la temperatura ambiente.



Mando a distancia

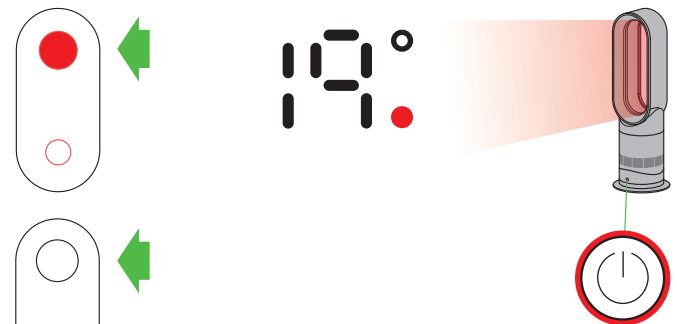


El mando a distancia se acopla magnéticamente. Acople el mando a distancia a la parte superior del aparato con los botones orientados hacia abajo.



Para ponerlo en marcha, apunte con el mando a distancia hacia la parte frontal de la base.

Modo calefacción y modo enfriamiento



Modo calefacción

Pulse el botón rojo de control del termostato hasta que la temperatura deseada aparezca en la pantalla digital. El piloto de encendido cambiará de azul a rojo. El círculo rojo desaparecerá cuando se haya alcanzado la temperatura deseada.



Modo enfriamiento

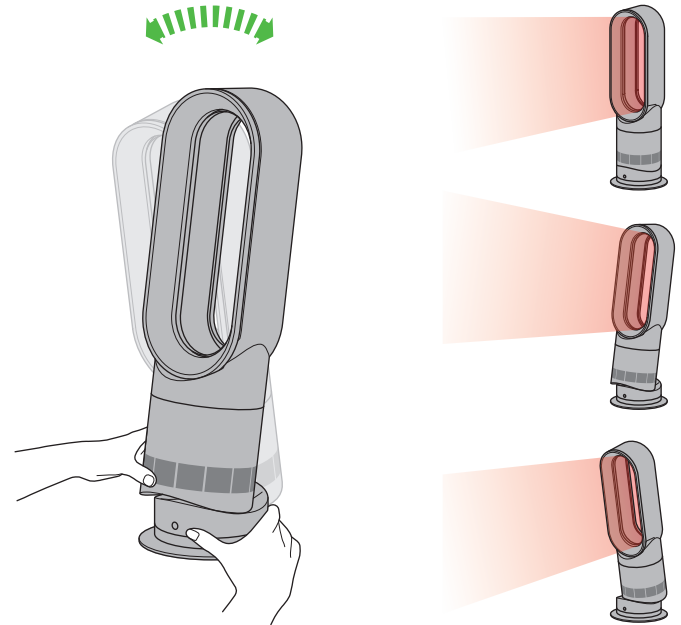
Pulse el botón azul de control del termostato para cambiar la temperatura deseada a 0 °C. El piloto de encendido cambiará de rojo a azul. Para ajustar la velocidad del flujo de aire, utilice el botón de control del flujo de aire.

Temporizador



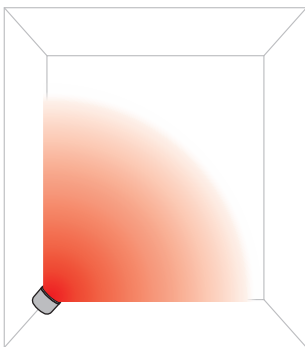
Para ajustar el temporizador, mantenga pulsado el botón del temporizador para seleccionar la hora deseada. Cuando la hora llegue a cero, el aparato entrará en modo de espera. Para cancelar, reduzca la hora hasta que aparezcan dos guiones.

Función de inclinación



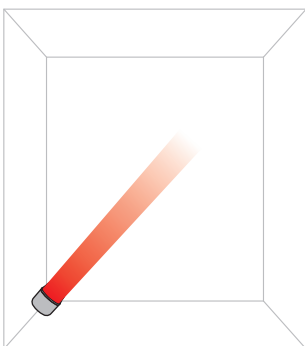
Sujete la base y el cuerpo principal con cuidado. Incline el amplificador hacia adelante o hacia atrás hasta conseguir el ángulo deseado de flujo de aire.

Modo difusor y modo calefacción personal



Modo difusor
Pulse el botón de ángulo estrecho para cambiar de modo calefacción de habitación entera a modo calefacción personal.

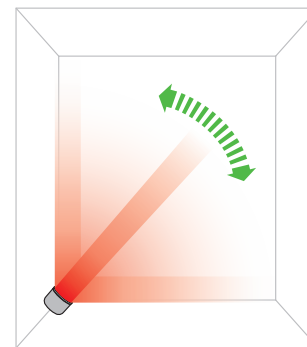
Modo calefacción y modo enfriamiento funcionan en este modo.



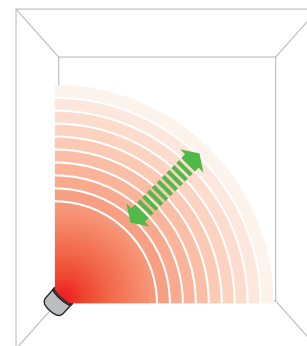
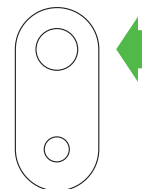
Modo calefacción personal
Pulse el botón de ángulo estrecho para cambiar de modo calefacción de habitación entera a modo calefacción personal.

Modo calefacción y modo enfriamiento funcionan en este modo.

Control de oscilación y de la velocidad del flujo de aire



Control de oscilación
Para que el aparato comience a oscilar, pulse el botón de control de oscilación. Vuelva a pulsarlo para que deje de oscilar. El aparato no oscilará cuando se pulsen los botones de control.



Control de la velocidad del flujo de aire
Para cambiar la velocidad del flujo de aire, pulse el botón de control del flujo de aire. La pantalla digital mostrará la nueva velocidad y, transcurridos 3 segundos, volverá a mostrar la temperatura deseada.